

藏粤  $\pm 800\text{kV}$  特高压直流线路输电工程金具串标准化图纸  
档中金具及零件清单

藏粤档中金具图清单					
导线型号	金具类型	图纸序号	附图名称	备注	页码
1250	间隔棒	107	FJZ-855-48D		1
	防振锤	108	FDY-9D		2
	接续管	109	JYD-1250-70		3
		110	JYD-1250-100		4
900	间隔棒	111	FJZ-850-41D		5
	防振锤	112	FDY-7D1		6
	接续管	113	JYD-JLHA1-G2A-900-75-84-7		7
720	间隔棒	114	FJZ-645-36D		8
	防振锤	115	FDY-7D		9
	接续管	116	JYD-720-50		10
地线	防振锤	117	FRYJ-2U	150	11
		118	FRYJ-3U	150	12
		119	FRYJ-3UA	185	13
	接续管	120	JY-150BG-20		14
		121	JY-185BG-20		15
		122	JY-240BG-20		16

藏粤零件图清单				
序号	名称	型号	藏粤图号	备注
1	包缠物	1×10	(空白)	
2	抱箍	BG-21-180/197	NZY-2533403	
3	抱箍	BG-21-245/240	NZY-2533401	
4	DB调整板	DB-110170-320	NZY-2531409	
5	DB调整板	DB-110170-320M	NZY-2531409M	新设计
6	DB调整板	DB-12100-240	NZY-2531415	
7	DB调整板	DB-128170-320	NZY-2531410	
8	DB调整板	DB-128170-320M	NZY-2531410M	新设计
9	DB调整板	DB-16110-170	NZY-2531401	
10	DB调整板	DB-168260-340	NZY-2531411	
11	DB调整板	DB-168260-340M	NZY-2531411M	新设计
12	DB调整板	DB-21110-170	NZY-2531402	
13	DB调整板	DB-220280-400	NZY-2531414	新设计
14	DB调整板	DB-256280-400	NZY-2531412	
15	DB调整板	DB-256280-400M	NZY-2531412M	新设计
16	DB调整板	DB-32120-200	NZY-2531403	
17	DB调整板	DB-32120-200M	NZY-2531403M	新设计
18	DB调整板	DB-42120-200	NZY-2531404	
19	DB调整板	DB-42120-200M	NZY-2531404M	新设计
20	DB调整板	DB-42140-170	NZY-2531413	
21	DB调整板	DB-42140-170M	NZY-2531413M	新设计
22	DB调整板	DB-55135-235	NZY-2531405	
23	DB调整板	DB-55135-235M	NZY-2531405M	新设计
24	DB调整板	DB-55140-170	NZY-2531406	
25	DB调整板	DB-55140-170M	NZY-2531406M	新设计
26	DB调整板	DB-64135-235	NZY-2531407	
27	DB调整板	DB-64135-235M	NZY-2531407M	新设计
28	DB调整板	DB-84140-260	NZY-2531408	
29	DB调整板	DB-84140-260M	NZY-2531408M	新设计
30	耳轴挂板	EB-110/120-200/136	NZY-2530217	

序号	名称	型号	藏粤图号	备注
31	耳轴挂板	EB-110/120-200/136M	NZY-2530217M	新设计
32	耳轴挂板	EB-110/168-240/168	NZY-2530225	
33	耳轴挂板	EB-110/168-240/168M	NZY-2530225M	新设计
34	耳轴挂板	EB-12/25-100/80M	NZY-2530224M	新设计
35	耳轴挂板	EB-128/120-200/136	NZY-2530218	
36	耳轴挂板	EB-128/168-240/168	NZY-2530223	
37	耳轴挂板	EB-128/168-240/168M	NZY-2530223M	新设计
38	耳轴挂板	EB-168/168-240/168	NZY-2530221	
39	耳轴挂板	EB-168/168-240/168M	NZY-2530221M	新设计
40	耳轴挂板	EB-21/25-100/80	NZY-2530202	
41	耳轴挂板	EB-21/25-100/80M	NZY-2530202M	新设计
42	耳轴挂板	EB-220/220-240/168	NZY-2530216	新设计
43	耳轴挂板	EB-256/220-240/168	NZY-2530222	
44	耳轴挂板	EB-32/64-125/116	NZY-2530214	
45	耳轴挂板	EB-42/120-200/136	NZY-2530219	
46	耳轴挂板	EB-42/120-200/136M	NZY-2530219M	新设计
47	耳轴挂板	EB-42/64-125/116	NZY-2530211	
48	耳轴挂板	EB-42/64-125/116M	NZY-2530211M	新设计
49	耳轴挂板	EB-55/120-200/136	NZY-2530220	
50	耳轴挂板	EB-55/120-200/136M	NZY-2530220M	新设计
51	耳轴挂板	EB-55/64-125/116	NZY-2530212	
52	耳轴挂板	EB-55/64-125/116M	NZY-2530212M	新设计
53	耳轴挂板	EB-64/120-200/136	NZY-2530215	
54	耳轴挂板	EB-64/120-200/136M	NZY-2530215M	新设计
55	耳轴挂板	EB-64/64-125/116	NZY-2530213	
56	耳轴挂板	EB-64/64-125/116M	NZY-2530213M	新设计
57	耳轴挂板	EB-84/120-200/136	NZY-2530207	
58	耳轴挂板	EB-84/120-200/136M	NZY-2530207M	新设计
59	耳轴挂板	EB-84/168-240/168	NZY-2530226	
60	耳轴挂板	EB-84/168-240/168M	NZY-2530226M	新设计
61	均压环	FJ-800/N2-650-760-36	NZY-2550103	

序号	名称	型号	藏粤图号	备注
62	均压环	FJ-800/N3-650-865-36	NZY-2550150	新设计
63	均压环	FJ-800/N4-1000-850-44	NZY-2550109	
64	均压环	FJ-800/N4-650-835-44	NZY-2550107	
65	均压环	FJ-800/N6-1000-990	NZY-2550152	新设计
66	均压环	FJ-800/N6-650-990	NZY-2550147	新设计
67	均压环	FJ-800HD-160B	NZY-2550101	
68	均压环	FJ-800HD-420B	NZY-2550101	
69	均压环	FJ-800HD-550B	NZY-2550101	
70	均压环	FJ-800V3-650-420-49B	NZY-2550112	
71	均压环	FJ-800V3-650-550-56B	NZY-2550114	
72	均压环	FJ-800V3-800-760-49B	NZY-2550116	
73	均压环	FJ-800V3-800-920-56B	NZY-2550118	
74	均压环	FJ-800V4-650-550-44B	NZY-2550120	
75	均压环	FJ-800V4-650-550-66B	NZY-2550151	新设计
76	均压环	FJ-800V4-800-920-66B	NZY-2550153	新设计
77	均压环	FJ-800VD-660-36B	NZY-2550122	
78	均压环	FJ-800VD-705-36B	NZY-2550124	
79	均压环	FJ-800VD-795-36B	NZY-2550127	
80	均压环	FJ-800VS-650-300-40B	NZY-2550129	
81	均压环	FJ-800VS-650-420-36B	NZY-2550131	
82	均压环	FJ-800VS-650-420-40B	NZY-2550133	
83	均压环	FJ-800VS-650-550-36B	NZY-2550135	
84	均压环	FJ-800VS-650-550-44B	NZY-2550137	
85	均压环	FJ-800VS-800-810-36B	NZY-2550141	
86	均压环	FJ-800VS-800-810-40B	NZY-2550142	
87	均压环	FJ-800VS-800-910-36B	NZY-2550145	
88	均压环	FJ-800VS-800-920-44B	NZY-2550146	
89	跳线间隔棒	FJGY-645/37D	NZY-2550405	新设计
90	抱箍式跳线间隔棒	FJGY-645/37DZ	NZY-2550406	新设计
91	跳线间隔棒	FJGY-850/41D	NZY-2550401	新设计
92	抱箍式跳线间隔棒	FJGY-850/41DZ	NZY-2550402	新设计

序号	名称	型号	藏粤图号	备注
93	跳线间隔棒	FJGY-855/48D	NZY-2550504	新设计
94	抱箍式跳线间隔棒	FJGY-855/48DZ	NZY-2550505	新设计
95	支撑间隔棒	FJGYJ-645/37D	NZY-2550409	新设计
96	支撑间隔棒	FJGYJ-855/48D	NZY-2550408	新设计
97	屏蔽环	FP-800/N3-650-24	NZY-2550301	
98	屏蔽环	FP-800/N4-1000-24	NZY-2550305	
99	屏蔽环	FP-800/N4-650-24	NZY-2550303	
100	屏蔽环	FP-800/N6-650-24	NZY-2550316	新设计
101	屏蔽环	FP-800/NT1-500-36	NZY-2550309	
102	屏蔽环	FP-800/NT1-500-40	NZY-2550325	新设计
103	屏蔽环	FP-800/NT7-400-44	NZY-2550317	新设计
104	屏蔽环	FP-800/NT8-400-20	NZY-2550318	新设计
105	屏蔽环	FP-800/NT9-400-36	NZY-2550319	新设计
106	包缠物	FYH-150BG-1000	NZY-2550901	
107	包缠物	FYH-150BG-1900	NZY-2550902	
108	包缠物	FYH-185BG-1000	NZY-2550909	新设计
109	包缠物	FYH-185BG-1900	NZY-2550910	新设计
110	包缠物	FYH-240BG-1000	NZY-2550911	新设计
111	包缠物	FYH-240BG-1900	NZY-2550903	
112	包缠物	FYHY-1250-3500	NZY-2550904	
113	包缠物	FYHY-1250-4000	NZY-2550905	
114	包缠物	FYHY-720-3000	NZY-2550908	
115	包缠物	FYHY-900-3500	NZY-2550906	
116	包缠物	FYHY-900-4000	NZY-2550907	
117	重锤片	FZC-30	NZY-2551001	
118	重锤片	FZCU-20/180	NZY-2551004	
119	重锤片	FZCU-20/245	NZY-2551003	
120	GD挂板	GD-110/128-80/148	NZY-2530109	
121	GD挂板	GD-110/128-80/148M	NZY-2530109M	新设计
122	GD挂板	GD-21/32-60/112	NZY-2530101	
123	GD挂板	GD-32/42-60/130	NZY-2530102	

序号	名称	型号	藏粤图号	备注
124	GD挂板	GD-32/64-40/136	NZY-2530112	
125	GD挂板	GD-32-60/112M	NZY-2530113M	新设计
126	GD挂板	GD-42/55-60/130	NZY-2530104	
127	GD挂板	GD-42-60/130M	NZY-2530114M	新设计
128	钢管骨架	GJT-180/10-12~16	NZY-2551205	
129	钢管骨架	GJT-245/14-12~16	NZY-2551201	
130	钢管骨架	GJTW-180/10-12~16	NZY-2551206	
131	钢管骨架	GJTW-245/14-12~16	NZY-2551203	
132	联板	L-110/42-290/800	NZY-2531820	
133	联板	L-110/42-290/800M	NZY-2531820M	新设计
134	联板	L-110-290/800	NZY-2531821	
135	联板	L-110-290/800M	NZY-2531821M	新设计
136	联板	L-110J-180/650T	NZY-2531823	
137	联板	L-110J-230/650	NZY-2531824	
138	联板	L-110J-260/650	NZY-2531825	
139	联板	L-110J-260/650M	NZY-2531825M	新设计
140	联板	L-110J-300/650	NZY-2531846	新设计
141	联板	L-110J-320/800T	NZY-2531826	
142	联板	L-110J-350/1000	NZY-2531827	
143	联板	L-110J-350/1000M	NZY-2531827M	新设计
144	联板	L-110J-370/800	NZY-2531828	
145	联板	L-110J-370/800M	NZY-2531828M	新设计
146	联板	L-128/55-290/800	NZY-2531830	
147	联板	L-128/55-290/800M	NZY-2531830M	新设计
148	联板	L-128-300/1067	NZY-2531831	
149	联板	L-128-300/1067M	NZY-2531831M	新设计
150	联板	L-128J-230/650T	NZY-2531832	
151	联板	L-128J-300/1300	NZY-2531833	
152	联板	L-128J-370/800T	NZY-2531834	
153	联板	L-128J-430/1600	NZY-2531835	
154	联板	L-128J-430/1600M	NZY-2531835M	新设计

序号	名称	型号	藏粤图号	备注
155	联板	L-168/42J-300/1300T	NZY-2531836	
156	联板	L-168/42J-430/1600T	NZY-2531837	
157	联板	L-168/64-300/1067	NZY-2531838	
158	联板	L-168/64-300/1067M	NZY-2531838M	新设计
159	联板	L-168-300/1067	NZY-2531839	
160	联板	L-168-300/1067M	NZY-2531839M	新设计
161	联板	L-168J-300/1300	NZY-2531840	
162	联板	L-168J-300/1300M	NZY-2531840M	新设计
163	联板	L-168J-430/1600	NZY-2531841	
164	联板	L-168J-430/1600M	NZY-2531841M	新设计
165	联板	L-21/12-120/400	NZY-2531859	新设计
166	联板	L-21/12-120/500	NZY-2531863	新设计
167	联板	L-21/21-100/400	NZY-2531802	
168	联板	L-220/55J-300/1300T	NZY-2531842	
169	联板	L-220/55J-430/1600T	NZY-2531843	
170	联板	L-220-400/1600	NZY-2531857	新设计
171	联板	L-220J-500/1950	NZY-2531853	新设计
172	联板	L-220J-520/2400	NZY-2531869	新设计
173	联板	L-256/110-400/1600	NZY-2531858	新设计
174	联板	L-256/84-300/1067	NZY-2531844	
175	联板	L-256/84-300/1067M	NZY-2531844M	新设计
176	联板	L-256J-500/1950T	NZY-2531854	新设计
177	联板	L-256J-520/2400T	NZY-2531870	新设计
178	联板	L-32-130/600	NZY-2531804	
179	联板	L-32-160/400	NZY-2531860	新设计
180	联板	L-32-160/500	NZY-2531861	新设计
181	联板	L-42-130/600	NZY-2531806	
182	联板	L-42-160/500	NZY-2531862	新设计
183	联板	L-42-290/780	NZY-2531852	新设计
184	联板	L-42-400/1328	NZY-2531856	新设计
185	联板	L-42-400/550	NZY-2531855	新设计

序号	名称	型号	藏粤图号	备注
186	联板	L-64-240/650	NZY-2531864	新设计
187	联板	L-64-400/1207	NZY-2531851	
188	联板	L-64-400/1207M	NZY-2531851M	新设计
189	联板	L-64-400/500	NZY-2531850	
190	联板	L-64-400/500M	NZY-2531850M	新设计
191	联板	L-64J-180/650	NZY-2531811	
192	联板	L-84-290/800	NZY-2531814	
193	联板	L-84-290/800M	NZY-2531814M	新设计
194	联板	L-84-400/1328	NZY-2531848	新设计
195	联板	L-84-400/1328M	NZY-2531848M	新设计
196	联板	L-84-400/550	NZY-2531847	新设计
197	联板	L-84-400/550M	NZY-2531847M	新设计
198	联板	L-84J-180/650	NZY-2531816	
199	联板	L-84J-180/650M	NZY-2531816M	新设计
200	联板	L-84J-180/650T	NZY-2531817	
201	联板	L-84J-320/800	NZY-2531818	
202	联板	L-84J-320/800M	NZY-2531818M	新设计
203	联板	LF-110J-230/650	NZY-2531904	新设计
204	联板	LF-110J-290/800	NZY-2531905	新设计
205	联板	LF-64J-230/650	NZY-2531906	新设计
206	联板	LF-84J-230/650	NZY-2531903	新设计
207	联板	LS-128-100/1000	NZY-2532003	
208	联板	LS-128-100/800	NZY-2532002	
209	联板	LS-168/64-100/1000T	NZY-2532005	
210	联板	LS-168/64-100/800T	NZY-2532004	
211	联板	LS-168-100/1000	NZY-2532007	
212	联板	LS-168-100/800	NZY-2532006	
213	联板	LS-168-100/800M	NZY-2532006M	新设计
214	联板	LS-220/84-100/1000T	NZY-2532009	
215	联板	LS-220/84-100/800T	NZY-2532008	
216	联板	LS-220-100/1000	NZY-2532010	新设计

序号	名称	型号	藏粤图号	备注
217	联板	LS-256-100/1000T	NZY-2532011	新设计
218	联板	LT-110J-290/650/1000	NZY-2532112	新设计
219	联板	LT-110J-290/800/1000	NZY-2532105	
220	联板	LT-128-180/650/867	NZY-2532106	
221	联板	LT-168-250/650/867	NZY-2532107	
222	联板	LT-168-250/650/867M	NZY-2532107M	新设计
223	联板	LT-220-370/650/1300	NZY-2532108	
224	联板	LT4-128J-290/867/900	NZY-2532319	新设计
225	联板	LT4-220J-300/2000/1207	NZY-2532314	
226	联板	LT4-220J-300/2000/1207M	NZY-2532314M	新设计
227	联板	LT4-220J-375/1300/1207	NZY-2532315	
228	联板	LT4-220J-375/1300/1207M	NZY-2532315M	新设计
229	联板	LT4-330J-420/1333/1328	NZY-2532318	新设计
230	联板	LT4-330J-420/1333/1328M	NZY-2532318M	新设计
231	联板	LT4-330J-420/867/1328	NZY-2532317	新设计
232	联板	LT4-64J-300/650/900	NZY-2532320	新设计
233	联板	LT4-64J-320/650/1328	NZY-2532321	新设计
234	联板	LT-84J-290/650/1000	NZY-2532111	新设计
235	联板	LT-84J-290/800/1000	NZY-2532102	
236	悬垂联板	LXTP12.5°-110550/8	NZY-2532727	新设计
237	悬垂联板	LXTP15°-128550/8	NZY-2532710	
238	悬垂联板	LXTP15°-168550/8	NZY-2532711	
239	悬垂联板	LXTP15°-84550/8	NZY-2532708	
240	悬垂联板	LXV-110450/6	NZY-2532723	
241	悬垂联板	LXV-110500/8	NZY-2532715	
242	悬垂联板	LXV-110500/8M	NZY-2532715M	新设计
243	悬垂联板	LXV-110550/8	NZY-2532704	
244	悬垂联板	LXV-128500/8	NZY-2532716	
245	悬垂联板	LXV-128500/8M	NZY-2532716M	新设计
246	悬垂联板	LXV-128550/8	NZY-2532705	
247	悬垂联板	LXV-168500/8	NZY-2532717	

序号	名称	型号	藏粤图号	备注
248	悬垂联板	LXV-168500/8M	NZY-2532717M	新设计
249	悬垂联板	LXV-168550/8	NZY-2532706	
250	悬垂联板	LXV-220550/8	NZY-2532707	
251	悬垂联板	LXV-32450/6	NZY-2532718	新设计
252	悬垂联板	LXV-42450/6	NZY-2532719	
253	悬垂联板	LXV-42500/8	NZY-2532712	
254	悬垂联板	LXV-42500/8M	NZY-2532712M	新设计
255	悬垂联板	LXV-42550/8	NZY-2532701	
256	悬垂联板	LXV-55450/6	NZY-2532720	
257	悬垂联板	LXV-55500/8	NZY-2532713	
258	悬垂联板	LXV-55500/8M	NZY-2532713M	新设计
259	悬垂联板	LXV-55550/8	NZY-2532702	
260	悬垂联板	LXV-64450/6	NZY-2532721	
261	悬垂联板	LXV-64500/8	NZY-2532724	
262	悬垂联板	LXV-64550/8	NZY-2532726	
263	悬垂联板	LXV-84450/6	NZY-2532722	
264	悬垂联板	LXV-84500/8	NZY-2532714	
265	悬垂联板	LXV-84500/8M	NZY-2532714M	新设计
266	悬垂联板	LXV-84550/8	NZY-2532703	
267	联板	LY-21/21-400	NZY-2532904	新设计
268	联板	LY-32/21-400	NZY-2532901	
269	联板	LY-42-400	NZY-2532902	
270	联板	LZ3-128-250/1300/867	NZY-2533001	
271	联板	LZ3-128-250/1600/1067	NZY-2533002	
272	联板	LZ3-128-250/1600/1067M	NZY-2533002M	新设计
273	联板	LZ3-168-250/1300/867	NZY-2533004	
274	联板	LZ3-168-250/1300/867M	NZY-2533004M	新设计
275	联板	LZ3-168-250/1600/1067	NZY-2533005	
276	联板	LZ3-168-250/1600/1067M	NZY-2533005M	新设计
277	联板	LZ3-330-250/1300/867	NZY-2533010	新设计
278	联板	LZ3-330-350/2000/1333	NZY-2533011	新设计

序号	名称	型号	藏粤图号	备注
279	联板	LZ3-330-350/2000/1333M	NZY-2533011M	新设计
280	耐张线夹	NY-1250/100A	NZY-2520103	
281	耐张线夹	NY-1250/100B1(B2)	NZY-2520104	
282	耐张线夹	NY-1250/70A	NZY-2520101	
283	耐张线夹	NY-1250/70B1(B2)	NZY-2520102	
284	耐张线夹	NY-150BG-20	NZY-2520203	
285	耐张线夹	NY-185BG-20	NZY-2520206	
286	耐张线夹	NY-240BG-20	NZY-2520204	
287	耐张线夹	NY-720/50A	NZY-2520107	新设计
288	耐张线夹	NY-720/50B1(B2)	NZY-2520108	新设计
289	耐张线夹	NY-JLHA1/G2A-900/75-84/7A	NZY-2520105	
290	耐张线夹	NY-JLHA1/G2A-900/75-84/7B1（B2）	NZY-2520106	
291	平行挂板	P-110180	NZY-2531601	
292	平行挂板	P-110180M	NZY-2531601M	新设计
293	平行挂板	P-110250	NZY-2531617	
294	平行挂板	P-110250M	NZY-2531617M	新设计
295	平行挂板	P-110650	NZY-2531622	
296	平行挂板	P-110650M	NZY-2531622M	新设计
297	平行挂板	P-1280	NZY-2531603	
298	平行挂板	P-168500	NZY-2531619	新设计
299	平行挂板	P-168500M	NZY-2531619M	新设计
300	平行挂板	P-32180	NZY-2531607	
301	平行挂板	P-42150	NZY-2531608	
302	平行挂板	P-64250	NZY-2531611	
303	平行挂板	P-64400	NZY-2531612	
304	平行挂板	P-64400M	NZY-2531612M	新设计
305	平行挂板	P-64500	NZY-2531613	
306	平行挂板	P-84400	NZY-2531615	
307	平行挂板	P-84400M	NZY-2531615M	新设计
308	平行挂板	P-84500	NZY-2531616	
309	平行挂板	P-84500M	NZY-2531616M	新设计

序号	名称	型号	藏粤图号	备注
310	牵引板	PQ-110300	NZY-2533203	
311	牵引板	PQ-110300M	NZY-2533203M	新设计
312	牵引板	PQ-32240	NZY-2533201	
313	牵引板	PQ-42260	NZY-2533204	新设计
314	牵引板	PQ-64260	NZY-2533205	
315	PS挂板	PS-1290	NZY-2531703	
316	PS挂板	PS-21200	NZY-2531707	
317	PT调整板	PT-110410-520	NZY-2531527	
318	PT调整板	PT-110410-520M	NZY-2531527M	新设计
319	PT调整板	PT-110440-560	NZY-2531530	
320	PT调整板	PT-110440-560M	NZY-2531530M	新设计
321	PT调整板	PT-110520-740	NZY-2531528	
322	PT调整板	PT-110520-740M	NZY-2531528M	新设计
323	PT调整板	PT-110560-800	NZY-2531531	
324	PT调整板	PT-110560-800M	NZY-2531531M	新设计
325	PT调整板	PT-110740-1180	NZY-2531529	
326	PT调整板	PT-110740-1180M	NZY-2531529M	新设计
327	PT调整板	PT-110800-1280	NZY-2531532	
328	PT调整板	PT-110800-1280M	NZY-2531532M	新设计
329	PT调整板	PT-128480-600	NZY-2531533	
330	PT调整板	PT-128480-600M	NZY-2531533M	新设计
331	PT调整板	PT-128600-840	NZY-2531534	
332	PT调整板	PT-128600-840M	NZY-2531534M	新设计
333	PT调整板	PT-128840-1320	NZY-2531535	
334	PT调整板	PT-128840-1320M	NZY-2531535M	新设计
335	PT调整板	PT-16370-600	NZY-2531501	
336	PT调整板	PT-16580-1020	NZY-2531502	
337	PT调整板	PT-1681020-1420	NZY-2531541	
338	PT调整板	PT-1681020-1420M	NZY-2531541M	新设计
339	PT调整板	PT-168400	NZY-2531536	
340	PT调整板	PT-168400M	NZY-2531536M	新设计

序号	名称	型号	藏粤图号	备注
341	PT调整板	PT-168550-700	NZY-2531537	
342	PT调整板	PT-168550-700M	NZY-2531537M	新设计
343	PT调整板	PT-168620	NZY-2531539	
344	PT调整板	PT-168620M	NZY-2531539M	新设计
345	PT调整板	PT-168700-1000	NZY-2531538	
346	PT调整板	PT-168700-1000M	NZY-2531538M	新设计
347	PT调整板	PT-168820-1020	NZY-2531540	
348	PT调整板	PT-168820-1020M	NZY-2531540M	新设计
349	PT调整板	PT-21370-600	NZY-2531503	
350	PT调整板	PT-21580-1020	NZY-2531504	
351	PT调整板	PT-220500	NZY-2531545	新设计
352	PT调整板	PT-220700-900	NZY-2531546	新设计
353	PT调整板	PT-220900-1300	NZY-2531547	新设计
354	PT调整板	PT-256500	NZY-2531542	
355	PT调整板	PT-256500M	NZY-2531542M	新设计
356	PT调整板	PT-256700-900	NZY-2531543	
357	PT调整板	PT-256700-900M	NZY-2531543M	新设计
358	PT调整板	PT-256900-1300	NZY-2531544	
359	PT调整板	PT-256900-1300M	NZY-2531544M	新设计
360	PT调整板	PT-32400-600	NZY-2531507	
361	PT调整板	PT-32600-1000	NZY-2531508	
362	PT调整板	PT-42400-600	NZY-2531509	
363	PT调整板	PT-42400-600M	NZY-2531509M	新设计
364	PT调整板	PT-42450-650	NZY-2531511	
365	PT调整板	PT-42600-1000	NZY-2531510	
366	PT调整板	PT-42600-1000M	NZY-2531510M	新设计
367	PT调整板	PT-42650-1050	NZY-2531512	
368	PT调整板	PT-55400-500	NZY-2531515	
369	PT调整板	PT-55400-500M	NZY-2531515M	新设计
370	PT调整板	PT-55400-600	NZY-2531513	
371	PT调整板	PT-55400-600M	NZY-2531513M	新设计



序号	名称	型号	藏粤图号	备注
372	PT调整板	PT-55500-700	NZY-2531516	
373	PT调整板	PT-55500-700M	NZY-2531516M	新设计
374	PT调整板	PT-55600-1000	NZY-2531514	
375	PT调整板	PT-55600-1000M	NZY-2531514M	新设计
376	PT调整板	PT-55700-1100	NZY-2531517	
377	PT调整板	PT-55700-1100M	NZY-2531517M	新设计
378	PT调整板	PT-64400-500	NZY-2531518	
379	PT调整板	PT-64400-500M	NZY-2531518M	新设计
380	PT调整板	PT-64500-700	NZY-2531519	
381	PT调整板	PT-64500-700M	NZY-2531519M	新设计
382	PT调整板	PT-64700-1100	NZY-2531520	
383	PT调整板	PT-64700-1100M	NZY-2531520M	新设计
384	PT调整板	PT-84400-500	NZY-2531521	
385	PT调整板	PT-84400-500M	NZY-2531521M	新设计
386	PT调整板	PT-84500-700	NZY-2531522	
387	PT调整板	PT-84500-700M	NZY-2531522M	新设计
388	PT调整板	PT-84550-650	NZY-2531524	
389	PT调整板	PT-84550-650M	NZY-2531524M	新设计
390	PT调整板	PT-84650-870	NZY-2531525	
391	PT调整板	PT-84650-870M	NZY-2531525M	新设计
392	PT调整板	PT-84700-1100	NZY-2531523	
393	PT调整板	PT-84700-1100M	NZY-2531523M	新设计
394	PT调整板	PT-84870-1310	NZY-2531526	
395	PT调整板	PT-84870-1310M	NZY-2531526M	新设计
396	球头挂环	QH-21155	NZY-2530501	
397	球头挂环	QH-42200	NZY-2530503	
398	球头挂环	QH-55240	NZY-2530504	
399	球头挂环	QP-3280	NZY-2530302	
400	球头挂环	QP-42100	NZY-2530303	
401	球头挂环	QP-55110	NZY-2530304	
402	球头挂板	QS-42150	NZY-2530402	

序号	名称	型号	藏粤图号	备注
403	球头挂板	QS-55150	NZY-2530403	
404	设备线夹	SY-150/8A	NZY-2551101	
405	设备线夹	SY-150/8T	NZY-2551103	新设计
406	十字挂板	SZ-42J-150	NZY-2533503	
407	调距线夹	TXJ-140-37/25	NZY-2550810	新设计
408	调距线夹	TXJ-140-41/30	NZY-2550801	
409	调距线夹	TXJ-140-48/25	NZY-2550811	
410	调距线夹	TXJ-140-48/36	NZY-2550808	
411	U型挂环	U-110200-105	NZY-2530817	
412	U型挂环	U-110200-105M	NZY-2530817M	新设计
413	U型挂环	U-128200-120	NZY-2530818	
414	U型挂环	U-128200-120M	NZY-2530818M	新设计
415	U型挂环	U-1290	NZY-2530819	新设计
416	U型挂环	U-1290M	NZY-2530819M	新设计
417	U型挂环	U-1690	NZY-2530802	
418	U型挂环	U-1690M	NZY-2530802M	新设计
419	U型挂环	U-21100	NZY-2530803	
420	U型挂环	U-220280	NZY-2530908	新设计
421	U型挂环	U-25110	NZY-2530804	
422	U型挂环	U-256280	NZY-2530909	新设计
423	U型挂环	U-32115	NZY-2530805	
424	U型挂环	U-32115M	NZY-2530805M	新设计
425	U型挂环	U-42140	NZY-2530807	
426	U型挂环	U-42140M	NZY-2530807M	新设计
427	U型挂环	U-55140T	NZY-2530809	
428	U型挂环	U-55150	NZY-2530810	
429	U型挂环	U-55150M	NZY-2530810M	新设计
430	U型挂环	U-64150T	NZY-2530812	
431	U型挂环	U-64185	NZY-2530814	
432	U型挂环	U-64185T	NZY-2530815	
433	U型挂环	U-84180	NZY-2530816	

序号	名称	型号	藏粤图号	备注
434	U型挂环	U-84180M	NZY-2530816M	新设计
435	U型螺栓	UJ-1880	NZY-2533601	新设计
436	U型挂环	UK-21100	NZY-2530910	新设计
437	U型挂环	UK-21100/38	NZY-2530902	
438	U型挂环	UK-32115	NZY-2530904	
439	U型挂环	UK-32115M	NZY-2530904M	新设计
440	U型挂环	UL-32160	NZY-2530907	
441	碗头挂环	WHJ-21240	NZY-2530701	
442	碗头挂环	WHJ-42250	NZY-2530703	
443	碗头挂环	WHJ-55250	NZY-2530704	
444	碗头挂板	WS-32110	NZY-2530602	
445	碗头挂板	WS-42120	NZY-2530603	
446	碗头挂板	WS-55140	NZY-2530604	
447	悬垂线夹	XG-12/28-22	NZY-2510206	
448	悬垂线夹	XG-12/28-22T	NZY-2510210	新设计
449	悬垂线夹	XG-12/34-22	NZY-2510209	新设计
450	悬垂线夹	XGD-15/47-32	NZY-2510173	新设计
451	悬垂线夹	XGD-15/47-36	NZY-2510167	新设计
452	悬垂线夹	XGD-15/47-40	NZY-2510168	新设计
453	悬垂线夹	XGD-15/50-36	NZY-2510109	
454	悬垂线夹	XGD-15/50-36M	NZY-2510109M	新设计
455	悬垂线夹	XGD-15/50-40	NZY-2510110	
456	悬垂线夹	XGD-15/50-40M	NZY-2510110M	新设计
457	悬垂线夹	XGD-15/56-32	NZY-2510174	
458	悬垂线夹	XGD-15/56-36	NZY-2510114	
459	悬垂线夹	XGD-15/56-40	NZY-2510115	
460	悬垂线夹	XGD-15/60-36	NZY-2510117	
461	悬垂线夹	XGD-15/60-36M	NZY-2510117M	新设计
462	悬垂线夹	XGD-15/60-40	NZY-2510118	
463	悬垂线夹	XGD-15/60-40M	NZY-2510118M	新设计
464	悬垂线夹	XGD-15/70-36	NZY-2510121	

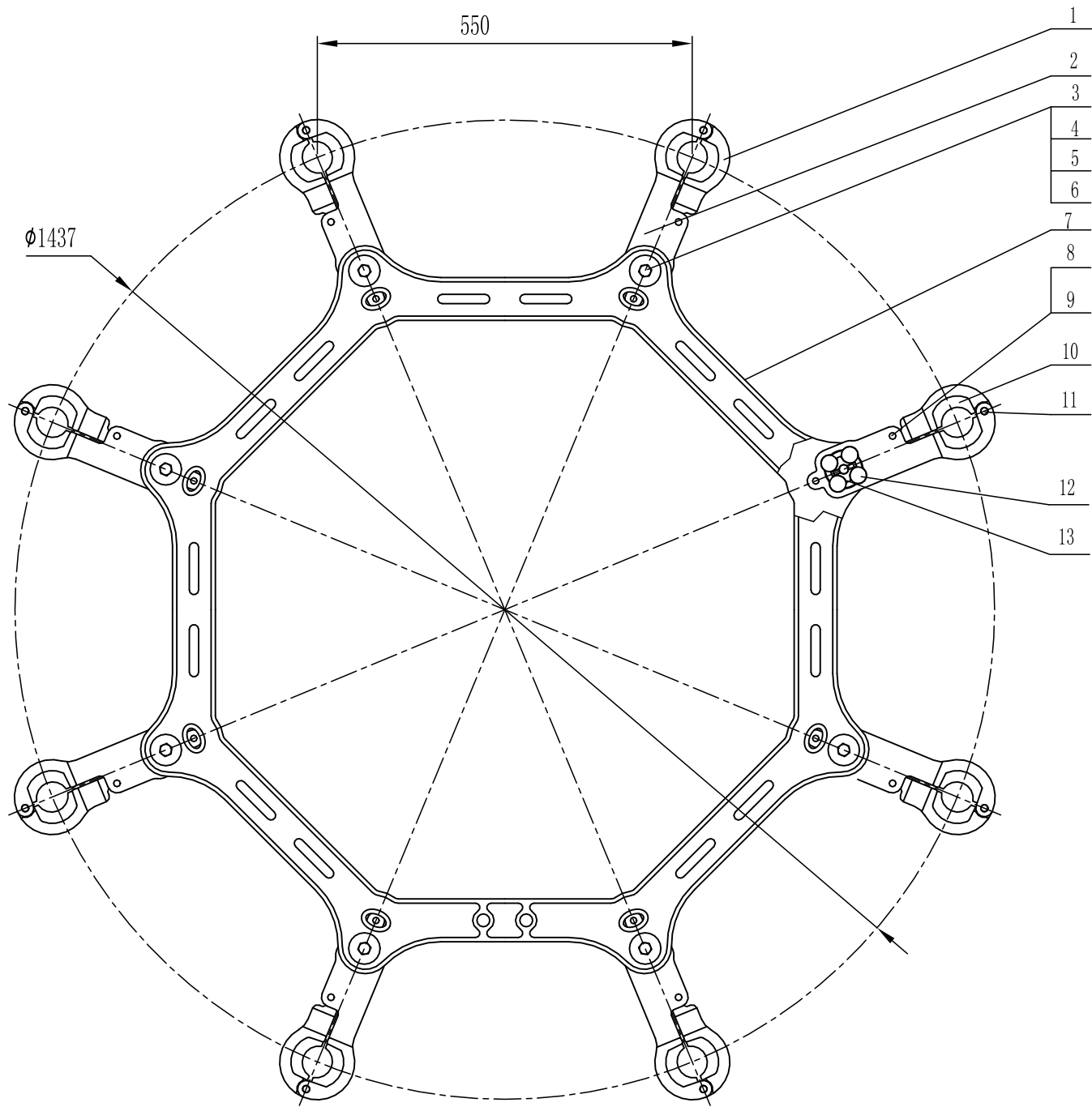
序号	名称	型号	藏粤图号	备注
465	悬垂线夹	XGD-15/70-40	NZY-2510123	
466	悬垂线夹	XGD-21/47-40	NZY-2510170	新设计
467	悬垂线夹	XGD-21/50-44	NZY-2510126	
468	悬垂线夹	XGD-21/56-40	NZY-2510129	
469	悬垂线夹	XGD-21/56-44	NZY-2510130	
470	悬垂线夹	XGD-21/60-44	NZY-2510133	
471	悬垂线夹	XGD-21/60-44M	NZY-2510133M	新设计
472	悬垂线夹	XGD-21/70-40	NZY-2510134	
473	悬垂线夹	XGD-21/70-44	NZY-2510136	
474	悬垂线夹	XGD-25/47-44	NZY-2510169	新设计
475	悬垂线夹	XGD-25/50-50	NZY-2510138	
476	悬垂线夹	XGD-25/56-44	NZY-2510140	
477	悬垂线夹	XGD-25/56-50	NZY-2510141	
478	悬垂线夹	XGD-25/60-50	NZY-2510145	
479	悬垂线夹	XGD-25/60-50M	NZY-2510145M	新设计
480	悬垂线夹	XGD-25/70-50	NZY-2510151	
481	悬垂线夹	XGD-28/50-56	NZY-2510156	
482	悬垂线夹	XGD-28/50-56M	NZY-2510156M	新设计
483	悬垂线夹	XGD-28/56-56	NZY-2510159	
484	悬垂线夹	XGD-28/56-66	NZY-2510171	新设计
485	悬垂线夹	XGD-28/60-56	NZY-2510161	
486	悬垂线夹	XGD-28/60-56M	NZY-2510161M	新设计
487	悬垂线夹	XGD-28/70-56	NZY-2510165	
488	悬垂线夹	XGD-28/70-66	NZY-2510172	新设计
489	延长环	YH-16120	NZY-2531101	
490	延长环	YH-21130	NZY-2531102	
491	延长环	YH-32140	NZY-2531103	
492	延长环	YH-32140M	NZY-2531103M	新设计
493	延长环	YH-42160M	NZY-2531104M	新设计
494	延长环	YH-64190	NZY-2531105	
495	延长拉杆	YP-211258	NZY-2531019	新设计

序号	名称	型号	藏粤图号	备注
496	延长拉杆	YP-21358	NZY-2531016	新设计
497	延长拉杆	YZ-211178	NZY-2531022	新设计
498	延长拉杆	YZ-21143	NZY-2531017	新设计
499	延长拉杆	YZ-21239	NZY-2531020	新设计
500	延长拉杆	YZ-21593	NZY-2531018	新设计
501	延长拉杆	YZ-21630	NZY-2531015	新设计
502	延长拉杆	YZ-21780	NZY-2531003	新设计
503	延长拉杆	YZ-21789	NZY-2531021	新设计
504	延长拉杆	YZ-321058	NZY-2531011	
505	延长拉杆	YZ-321058M	NZY-2531011M	新设计
506	延长拉杆	YZ-32204	NZY-2531009	
507	延长拉杆	YZ-32204M	NZY-2531009M	新设计
508	延长拉杆	YZ-32704	NZY-2531010	
509	延长拉杆	YZ-32704M	NZY-2531010M	新设计
510	延长拉杆	YZ-421180	NZY-2531014	新设计
511	延长拉杆	YZ-421180M	NZY-2531014M	新设计
512	延长拉杆	YZ-42240	NZY-2531012	新设计
513	延长拉杆	YZ-42240M	NZY-2531012M	新设计
514	延长拉杆	YZ-42790	NZY-2531013	新设计
515	延长拉杆	YZ-42790M	NZY-2531013M	新设计
516	直角挂板	Z-110180T	NZY-2531211	
517	直角挂板	Z-110220	NZY-2531212	
518	直角挂板	Z-110220M	NZY-2531212M	新设计
519	直角挂板	Z-12150	NZY-2531222	新设计
520	直角挂板	Z-12150M	NZY-2531222M	新设计
521	直角挂板	Z-128220	NZY-2531213	
522	直角挂板	Z-128220M	NZY-2531213M	新设计
523	直角挂板	Z-128220T	NZY-2531214	
524	直角挂板	Z-16150	NZY-2531201	
525	直角挂板	Z-16150M	NZY-2531201M	新设计
526	直角挂板	Z-168220T	NZY-2531216	

序号	名称	型号	藏粤图号	备注
527	直角挂板	Z-168260	NZY-2531217	
528	直角挂板	Z-168260M	NZY-2531217M	新设计
529	直角挂板	Z-21150	NZY-2531202	
530	直角挂板	Z-21150M	NZY-2531202M	新设计
531	直角挂板	Z-220260T	NZY-2531218	
532	直角挂板	Z-220300	NZY-2531219	
533	直角挂板	Z-256300	NZY-2531220	
534	直角挂板	Z-256300M	NZY-2531220M	新设计
535	直角挂板	Z-256300T	NZY-2531221	新设计
536	直角挂板	Z-32150	NZY-2531203	
537	直角挂板	Z-32150M	NZY-2531203M	新设计
538	直角挂板	Z-42150	NZY-2531204	
539	直角挂板	Z-42150M	NZY-2531204M	新设计
540	直角挂板	Z-55150	NZY-2531205	
541	直角挂板	Z-55150M	NZY-2531205M	新设计
542	直角挂板	Z-55180	NZY-2531206	
543	直角挂板	Z-55180M	NZY-2531206M	新设计
544	直角挂板	Z-64150	NZY-2531207	
545	直角挂板	Z-64150M	NZY-2531207M	新设计
546	直角挂板	Z-64180	NZY-2531208	
547	直角挂板	Z-84150T	NZY-2531209	
548	直角挂板	Z-84180	NZY-2531210	
549	直角挂板	Z-84180M	NZY-2531210M	新设计
550	ZBD挂板	ZBD-110250	NZY-2531312	
551	ZBD挂板	ZBD-110250-60	NZY-2531318	新设计
552	ZBD挂板	ZBD-110250M	NZY-2531312M	新设计
553	ZBD挂板	ZBD-12100	NZY-2531317	新设计
554	ZBD挂板	ZBD-12100M	NZY-2531317M	新设计
555	ZBD挂板	ZBD-128220	NZY-2531313	
556	ZBD挂板	ZBD-128220M	NZY-2531313M	新设计
557	ZBD挂板	ZBD-16100	NZY-2531301	

序号	名称	型号	藏粤图号	备注
558	ZBD挂板	ZBD-16100M	NZY-2531301M	新设计
559	ZBD挂板	ZBD-168260	NZY-2531314	
560	ZBD挂板	ZBD-168260M	NZY-2531314M	新设计
561	ZBD挂板	ZBD-21100	NZY-2531302	
562	ZBD挂板	ZBD-21100M	NZY-2531302M	新设计
563	ZBD挂板	ZBD-220300	NZY-2531316	新设计
564	ZBD挂板	ZBD-256300	NZY-2531315	
565	ZBD挂板	ZBD-256300M	NZY-2531315M	新设计
566	ZBD挂板	ZBD-32150	NZY-2531303	
567	ZBD挂板	ZBD-32150M	NZY-2531303M	新设计
568	ZBD挂板	ZBD-42150	NZY-2531304	
569	ZBD挂板	ZBD-42150M	NZY-2531304M	新设计
570	ZBD挂板	ZBD-55150	NZY-2531305	
571	ZBD挂板	ZBD-55150M	NZY-2531305M	新设计
572	ZBD挂板	ZBD-64150	NZY-2531307	
573	ZBD挂板	ZBD-64150-45	NZY-2531308	
574	ZBD挂板	ZBD-64150M	NZY-2531307M	新设计
575	ZBD挂板	ZBD-84180	NZY-2531310	
576	ZBD挂板	ZBD-84180-52	NZY-2531311	
577	ZBD挂板	ZBD-84180-52M	NZY-2531311M	新设计
578	ZBD挂板	ZBD-84180M	NZY-2531310M	新设计
579	屏蔽环联板	ZCP-800P1-3/650-6/450	NZY-2533701	
580	屏蔽环联板	ZCP-800P1-4/1000-8/500	NZY-2533709	
581	屏蔽环联板	ZCP-800P1-4/1000-8/500M	NZY-2533709M	新设计
582	屏蔽环联板	ZCP-800P1-4/650-8/500	NZY-2533703	
583	屏蔽环联板	ZCP-800P1-4/650-8/500M	NZY-2533703M	新设计
584	屏蔽环联板	ZCP-800P1-6/1000-8/550	NZY-2533710	新设计
585	屏蔽环联板	ZCP-800P1-6/1000-8/550M	NZY-2533710M	新设计
586	屏蔽环联板	ZCP-800P1-6/650-8/550	NZY-2533708	新设计
备注： 需要新设计产品260个。				

质量	39.5kg
----	--------

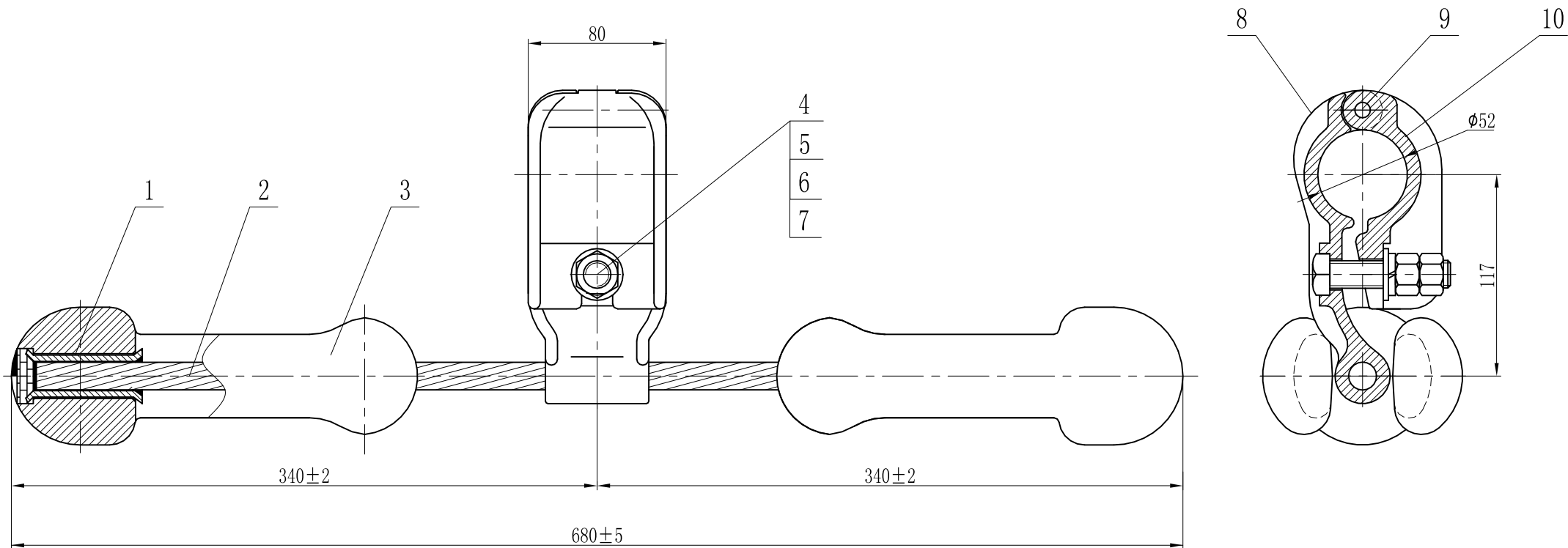


- 技术要求
1. 本产品应符合GB/T2314--2008。
  2. 线夹压板开口应能保证导线的装入。
  3. 间隔棒的向心力不小于18.1kN。(最大短路电流50kA)。
  4. 间隔棒的顺线握力不小于2.5kN。
  5. 间隔棒的扭握力矩不小于40N.m。
  6. 铝合金件表面喷丸并进行钝化处理。
  7. 件3组装后螺栓端部进行铆翻，铆翻后不能出现裂纹。
  8. 线夹主体、线夹压板铆接后孔口应铆封，使铰链销不能滑出。
  9. 件10线夹橡胶垫用胶粘在线夹本体上，以防脱落。
  10. 件9开口销在厂内装配，销脚应扳开。
  11. 本间隔棒适用导线直径47.3mm~47.9mm。
  12. 组装后件13十字轴与件7框架之间不允许有相对运动。
  13. 厂标3#，型号7#。

13	NZY-2550502-4	十 字 轴	8	ZL104	0.17	1.36	
12	NZY-2550502-6	橡 胶 柱	64	并用胶A、B1#	0.009	0.576	
11	NZY-2550502-9	线夹铰链销	8	1Cr18Ni9	0.042	0.336	
10	NZY-2550502-5	线夹橡胶垫	16	并用胶A、B2#	0.12	1.92	
9	GB91-1986	开 口 销	8	0Cr18Ni9	0.001	0.008	2.5*20
8	NZY-2550502-8	挡 销	8	1Cr18Ni9	0.026	0.208	
7	NZY-2550502-3	框 架	2	ZL104	7.0	14.0	
6	GB/T93-1987	弹簧垫圈	8	1Cr18Ni9	0.005	0.04	12
5	GB/T95-2002	垫 圈	8	1Cr18Ni9	0.005	0.04	12
4	GB/41-2000	螺 母	8	1Cr18Ni9	0.025	0.20	M12
3	NZY-2550502-7	翻边螺栓	8	1Cr18Ni9	0.11	0.88	M12
2	NZY-2550502-2	线夹压盖	8	ZL104	0.78	6.24	
1	NZY-2550502-1	线夹主体	8	ZL104	1.76	14.08	
序号	代 号	名 称	数量	材 料	单 重	全 重	备 注
					重 量 (kg)		

107 FJZ-855/48D 导线间隔棒装配图(NZY-2550502)

质量	12.5kg
----	--------



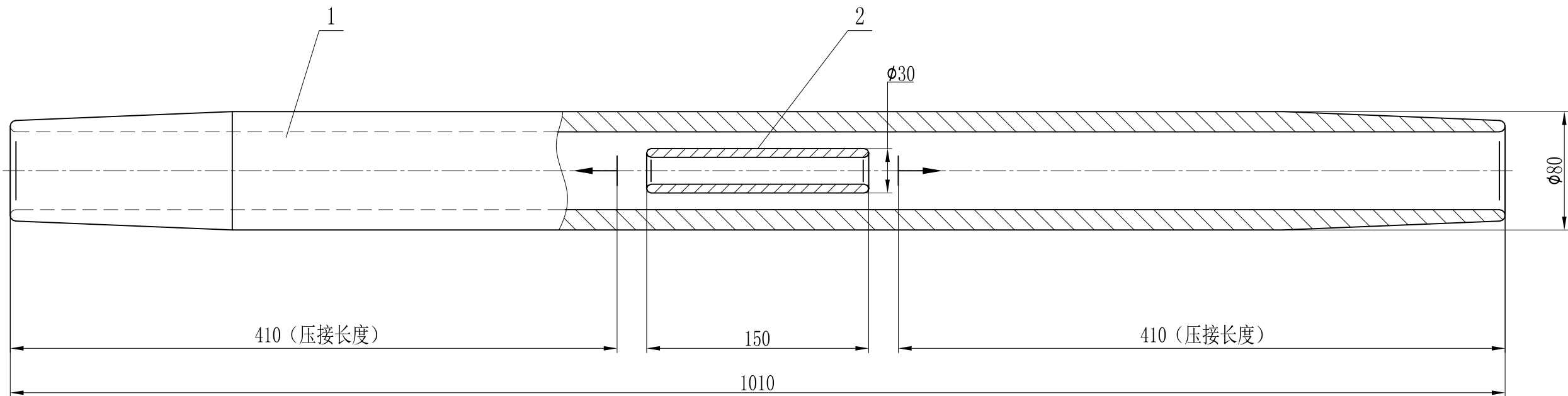
技术要求:

1. 本产品应符合GB/T 2314-2008及DL/T 1099-2021。
2. 钢绞线和线夹本体连接时，将钢绞线两端套上圆套管，压紧成六边形，将端部插入锤头内腔，用锚固方法进行连接。
3. 钢绞线和锤头的相对位置如图。保证防振锤在垂直振动过程中钢绞线与锤头不接触。
4. 钢绞线与锤头连接完成后，如果锤头与钢绞线结合处锌层受到破坏，应采取适当防腐措施。
5. 锤头头部封堵，使头部成光滑球面。
6. 需在导线上缠绕两层铝包带后使用,适用导线线径 φ47.3mm~φ47.9mm。
7. 线夹本体、线夹压板铆接后应封口，使铰链销不能滑出。
8. 图纸在工程中使用吋，应根据实际情况校核。

10	NZY-2550602-6	防振锤线夹压板	1	ZL102	0.296	0.296	
9	NZY-2550602-5	防振锤铰轴	1	Q235	0.020	0.020	
8	NZY-2550602-4	防振锤线夹本体	1	ZL102	0.600	0.600	
7	GB/T 93-1987	弹簧垫圈 16	1	65Mn	0.003	0.003	
6	GB/T 95-2002	平垫16	1	Q235	0.011	0.011	
5	DL/T 764.2-2023	螺母 M16	2	6级	0.041	0.082	
4	DL/T 764.2-2023	螺栓 M16×70×70	1	6.8级	0.138	0.138	
3	NZY-2550602-3	防振锤锤头	2	ZG270-500	5.225	10.450	
2	NZY-2550602-2	防振锤钢绞线	1		0.740	0.740	
1	NZY-2550602-1	防振锤套管	2	Q235	0.080	0.160	
序号	代 号	名 称	数量	材 料	单件 质量(kg)	总计	备 注

108 FDY-9D 防振锤装配图 (NZY-2550602)

质量	8.3kg
----	-------

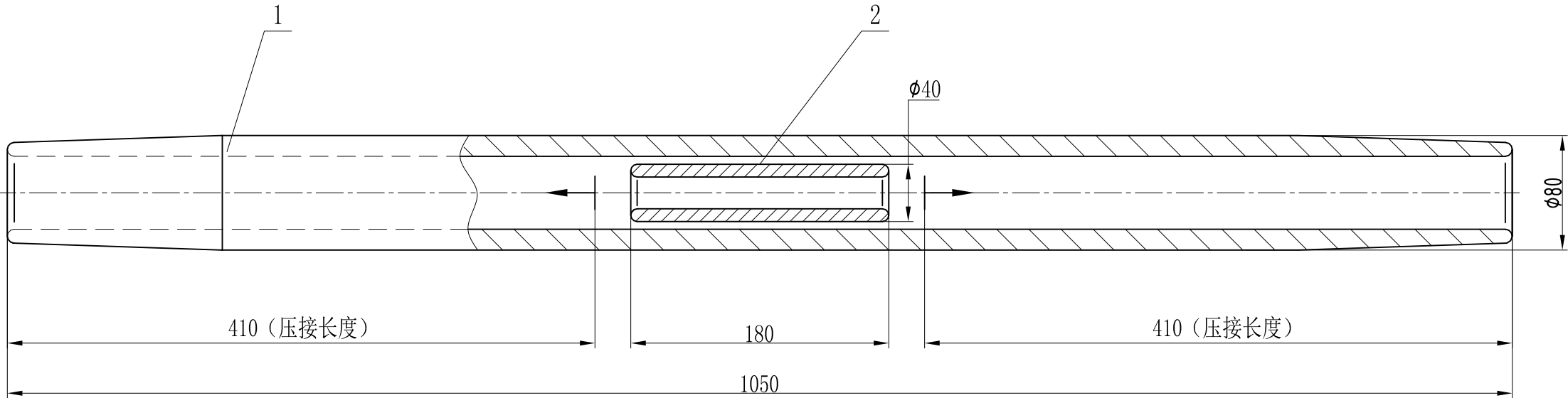


- 技术要求：
1. 本产品应符合GB/T 2314—2008与DL/T 758—2021。
  2. 适用导线：钢芯铝绞线JL1/G3A-1250/70-76/7。
  3. 钢制件热镀锌。
  4. 图纸在工程中使用，应根据实际情况校核。

2	NZY-2540101-2	钢 管	1	Q235	0.526	0.526	
1	NZY-2540101-1	铝 管	1	1050A	7.772	7.772	
序号	代 号	名 称	数量	材 料	单件 质量(kg)	总计	备 注

109 JYD-1250/70 接续管装配图 (NZY-2540101)

质量	9.7kg
----	-------



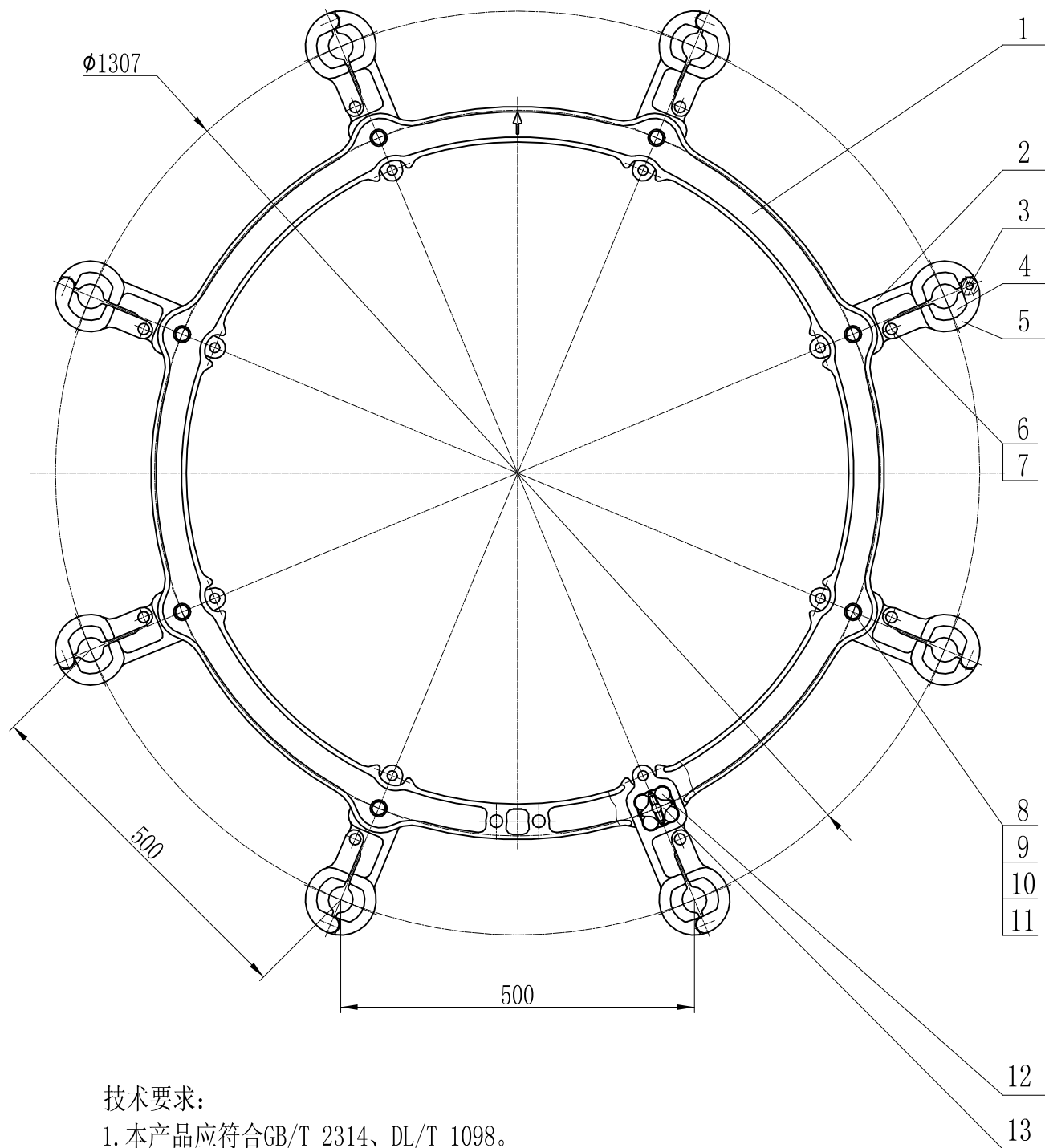
- 技术要求:
1. 本产品应符合GB/T 2314—2008与DL/T 758—2021。
  2. 适用导线：钢芯铝绞线JL1/G2A-1250/100-84/19。
  3. 钢制件热镀锌。
  4. 图纸在工程中使用时，应根据实际情况校核。

2	NZY-2540102-2	钢 管	1	Q235	1.229	1.229	
1	NZY-2540102-1	铝 管	1	1050A	8.459	8.459	
序号	代 号	名 称	数量	材 料	单件 质量(kg)	总计	备 注

110 JYD-1250/100 接续管装配图 (NZY-2540102)



质量	25.2kg
----	--------

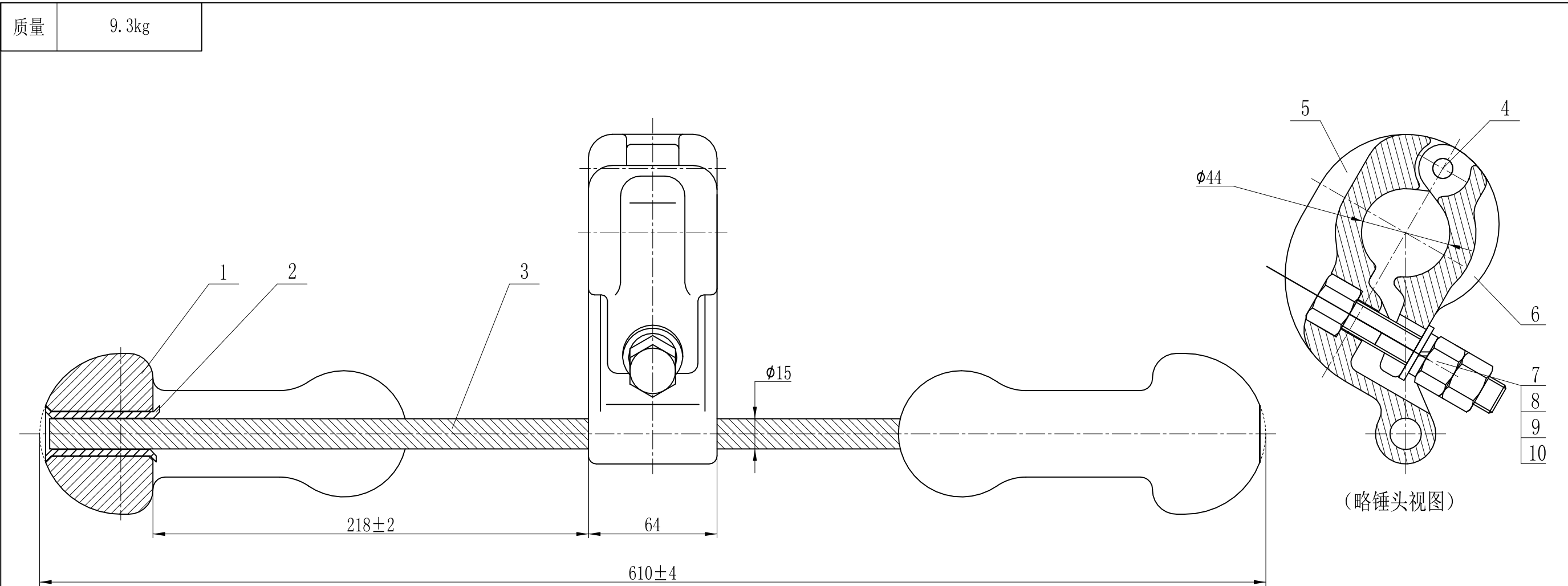


技术要求:

1. 本产品应符合GB/T 2314、DL/T 1098。
2. 线夹拉压力：9kN（轻冰区）、12kN（重冰区）。
3. 件8组装后螺栓端部进行铆翻，铆翻后不能出现裂纹。
4. 线夹本体、线夹压盖铆接后应封口，使铰链销不能滑出。
5. 件4线夹橡胶垫用胶粘在线夹本体上，以防脱落。
6. 图纸在工程使用时，应根据实际情况校核。

13	NZY-2550501-9	十字轴	8	6082	0.140	1.120	
12	NZY-2550501-8	橡胶柱	64	并用胶A、B1号	0.015	0.960	
11	GB/T 93	弹簧垫圈 12	8	06Cr19Ni10	0.001	0.008	
10	GB/T 95	平垫圈 12	16	06Cr19Ni10	0.006	0.096	
9	DL/T 764.2	螺母 M12	8	06Cr19Ni10	0.018	0.144	
8	NZY-2550501-7	翻铆螺栓	8	06Cr19Ni10	0.121	0.968	
7	DL/T 764.3	闭口销 A2.8	8	06Cr19Ni10	0.002	0.016	
6	NZY-2550501-6	销轴	8	06Cr19Ni10	0.020	0.160	
5	NZY-2550501-5	线夹盖板	8	6082	0.550	4.400	
4	NZY-2550501-4	线夹橡胶垫	16	并用胶A、B2号	0.101	1.616	
3	NZY-2550501-3	铰链销	8	06Cr19Ni10	0.032	0.256	
2	NZY-2550501-2	线夹本体	8	6082	1.036	8.288	
1	NZY-2550501-1	框架	2	6082	3.600	7.200	
序号	代 号	名 称	数量	材 料	单件 质量(kg)	总计	备 注

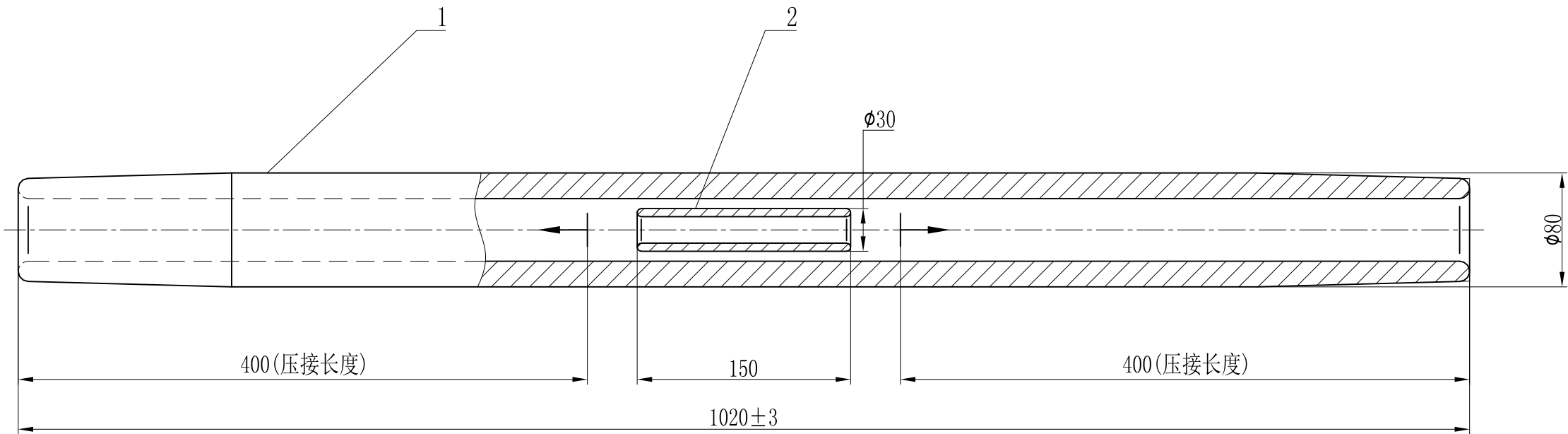
111 FJZ-850/41D 导线间隔棒装配图(NZY-2550501)



- 技术要求:
- 1. 本产品应符合GB/T 2314-2008和DL/T 1099-2021。
  - 2. 钢绞线和线夹本体连接时，将钢绞线两端套上圆套管，压紧成六边形，将端部插入锤头内腔，用锚固方法进行连接。
  - 3. 钢绞线和锤头的相对位置如图。保证防振锤在垂直振动过程中钢绞线与锤头不接触。
  - 4. 钢绞线与锤头连接完成后，如果锤头与钢绞线结合处锌层受到破坏，应采取适当防腐措施。
  - 5. 锤头端部封堵，使头部成光滑球面。
  - 6. 需在导线上缠绕两层铝包带后使用,适用导线线径  $\phi 40\text{mm}\sim\phi 44\text{mm}$ 。
  - 7. 线夹本体、线夹压板铆接后应封口，使铰链销不能滑出。
  - 8. 图纸在工程使用时，应根据实际情况校核。

10	GB/T 93-1987	弹簧垫圈 16	1	65Mn	0.008	0.008	
9	GB/T 95-2002	平垫 16	1	Q235	0.011	0.011	
8	DL/T 764.2-2023	螺母 M16	2	6级	0.037	0.074	
7	DL/T 764.2-2023	螺栓 M16×80×80	1	6.8级	0.159	0.159	
6	NZY-2550603-6	防振锤线夹压板	1	ZL102	0.280	0.280	
5	NZY-2550603-5	防振锤线夹本体	1	ZL102	0.750	0.750	
4	NZY-2550603-4	防振锤铰轴	1	Q235	0.034	0.034	
3	NZY-2550603-3	防振锤钢绞线	1		0.630	0.630	
2	NZY-2550603-2	防振锤套管	2	Q235	0.100	0.200	
1	NZY-2550603-1	防振锤锤头	2	Q235	3.600	7.200	
序号	代 号	名 称	数量	材 料	单件 质量(kg)	总计	备 注

质量	10.1kg
----	--------



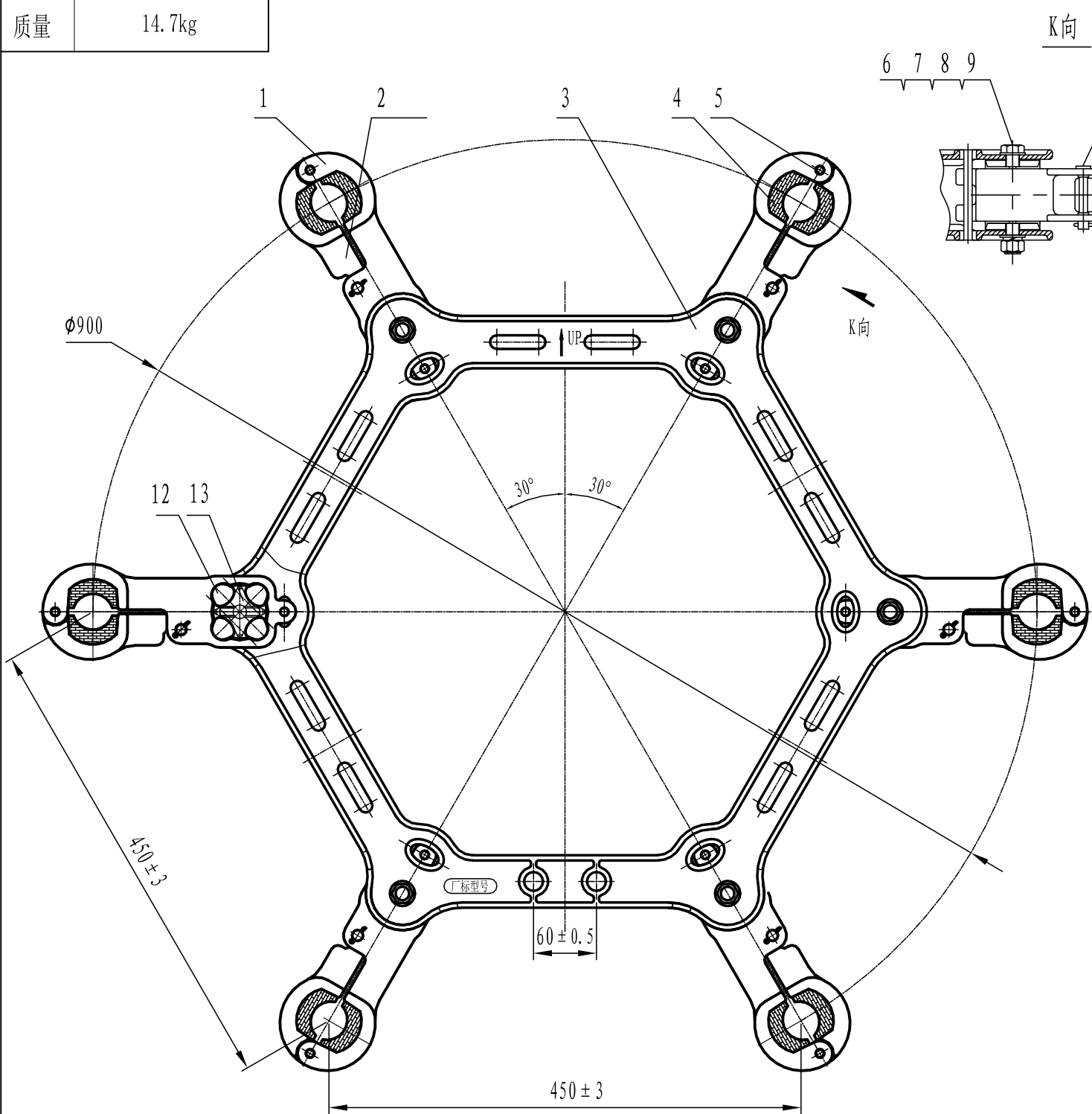
技术要求:

1. 本产品应符合GB/T 2314—2008与DL/T 758—2021。
2. 适用导线：钢芯铝合金绞线JLHA4/G2A-900/75-84/7、JLHA1/G2A-900/75-84/7。
3. 钢制件热镀锌。
4. 图纸在工程中使用吋，应根据实际情况校核。

2	NZY-2540103-2	钢 管	1	Q235	0.509	0.509	
1	NZY-2540103-1	铝 管	1	3A21	9.556	9.556	
序号	代 号	名 称	数量	材 料	单件 质量(kg)	总计	备 注

113 JYD-JLHA1/G2A-900/75-84/7 接续管装配图 (NZY-2540103)

质量	14.7kg
----	--------



### 技术要求

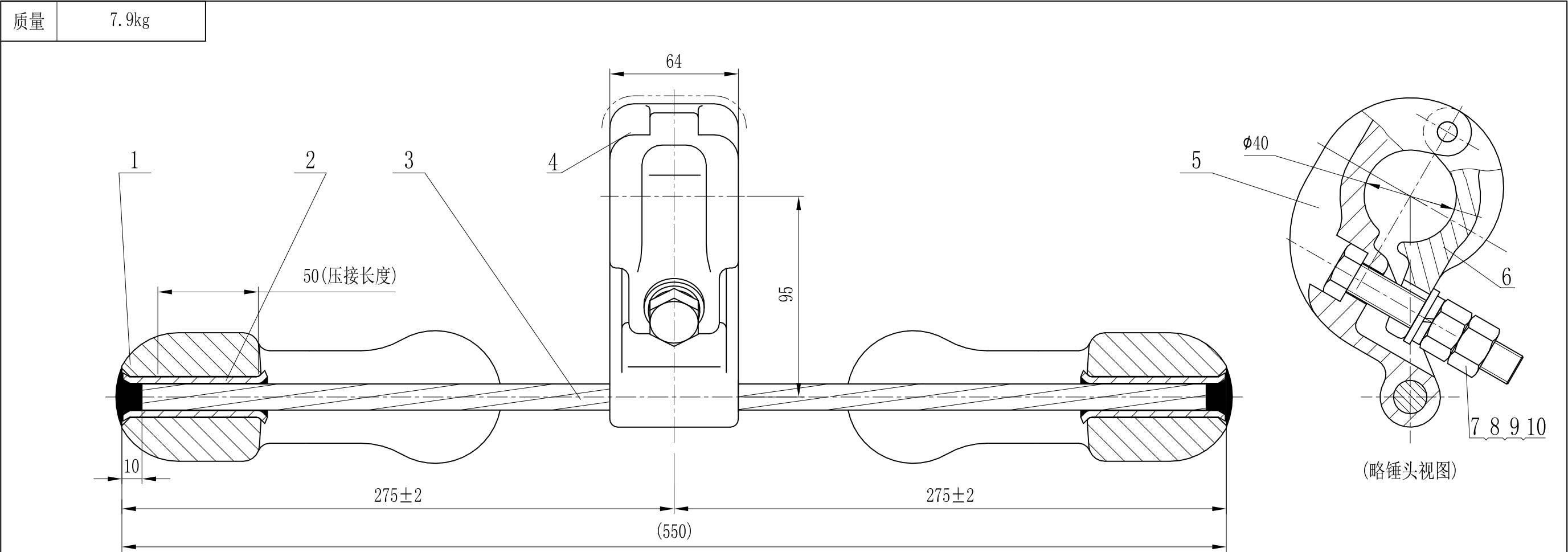
1. 本产品应符合GB2314-2008之有关规定;
2. 间隔棒性能要求:
  - 2.1 线夹强度不低于6kN;
  - 2.2 间隔棒两相邻夹头间的拉压力不小于8kN;
  - 2.3 线夹扭握力矩不小于40N·m; 顺线握力不小于2.5kN;
  - 2.4 间隔棒在经受水平振动 $7\times10^6$ 次, 扭转振动 $1\times10^6$ 次, 垂直振动 $3\times10^7$ 次的疲劳试验考核后, 线夹处的导线动弯应变值均小于 $\pm100\mu\varepsilon$ , 并且各部件无松动, 线夹无滑移, 橡胶部件无明显磨损, 线夹无损伤。
  - 2.5 子导线张力25% CUTS时, 短路电流50kA, 耐短路电流向心力不小于(见下表)

产品型号	适用导线名称型号	导线外径(mm)	导线计算拉断力(N)	耐短路向心力(kN)	试验值
FJZ6-450/36D	JL/G2A-720/50	Φ36.2	167000	12.46	

- 2.6 线夹握头活动范围: 切线方向 $\pm12.5^\circ$ , 顺线方向 $\pm5^\circ$ 。
- 2.7 M12螺栓拧紧力矩: 36N·m;
3. 线夹铰链孔口应封堵, 并打磨光滑, 使铰链轴不能退出;
4. 装配: 上线夹开口向下, 下线夹开口向上, 所有销钉须穿向一致。

13	NZY-2550503-10	橡胶柱		48	三元乙丙橡胶	0.01	0.48	
12	NZY-2550503-9	十字销套		6	ZL104 T1	0.128	0.768	
11	NZY-2550503-8	闭口销	2.2×17	6	06Cr19Ni10	0.001	0.006	
10	NZY-2550503-7	销轴	Φ8×62	6	06Cr19Ni10	0.025	0.15	
9	DL/T 284-2021-M12	六角螺母	M12	6	06Cr19Ni10	0.012	0.072	
8	GB/T 93-1987-12	弹簧垫圈	12	6	06Cr19Ni10	0.005	0.03	
7	GB/T 95-2002-12	平垫圈	12	12	06Cr19Ni10	0.005	0.06	
6	NZY-2550503-6	翻铆螺栓	M12×99/26	6	06Cr19Ni10	0.085	0.51	
5	NZY-2550503-5	铰链轴	Φ8×60	6	06Cr19Ni10	0.023	0.138	
4	NZY-2550503-4	橡胶垫	720/50	12	三元乙丙橡胶	0.07	0.84	
3	NZY-2550503-3	框架		2	ZL104 T1	2.15	4.3	
2	NZY-2550503-2	线夹压板		6	ZL104 T1	0.38	2.28	
1	NZY-2550503-1	线夹本体		6	ZL104 T1	0.83	4.98	
序号	代 号	名 称	规 格	数量	材 料	单 重 重 量(kg)	总 重 量(kg)	备 注

114 FJZ-645/36D 导线间隔棒装配图 (NZY-2550503)



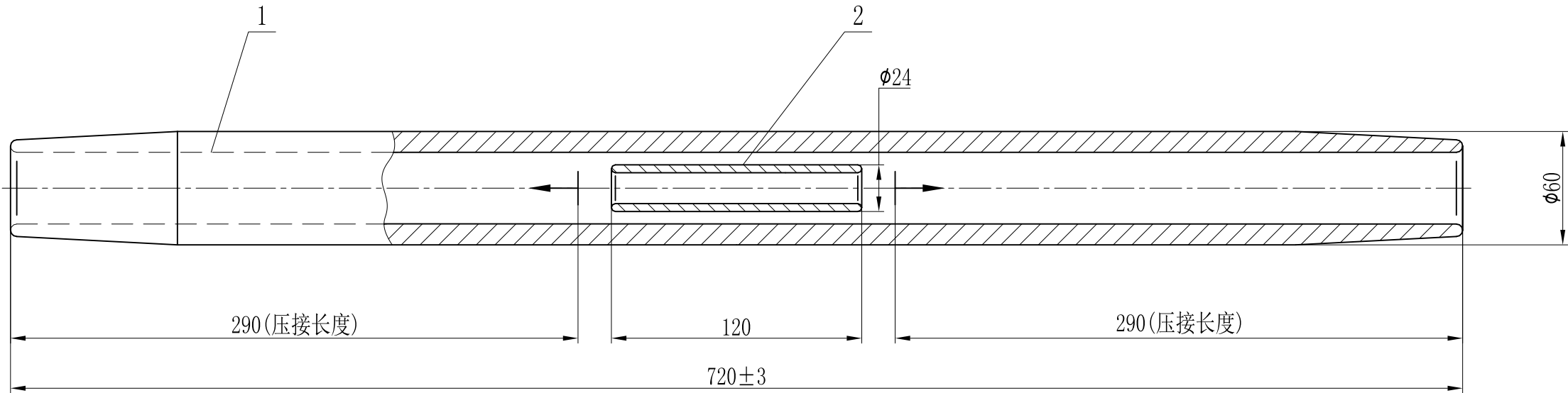
技术要求:

1. 本产品应符合GB/T2314-2008。
2. 锤头和钢管热镀锌, 紧固件热镀锌。
3. 镀锌钢绞线的标记为:1×19-13.0-A-G-YB/T4165-2018, 在不采取任何措施的情况下切割的镀锌钢绞线不应散股和锈蚀。
4. 线夹本体与钢绞线压固时不应有裂纹。
5. 钢绞线与钢管为六边形压接固定, 与锤头为铆固方式固定, 注意锚固装配时锤头与线夹的相对位置和方向。
6. 锤头端部封堵, 并打磨成光滑球面。
7. 双点划线处必须光洁无毛刺。
8. 钢绞线与锤头连结完成后, 如果锤头与钢绞线结合处锌层受到破坏, 应采取适当防腐措施。
9. 本防振锤使用时包缠铝包带。
10. 图纸在工程使用时, 请根据实际情况校核。

序号	代 号	名 称	数量	材 料	质 量 (kg)		备 注
					单件	总计	
1	NZY-2550604-1	锤头	2	ZG270-500	3.0	6.0	
2	NZY-2550604-2	钢管	2	Q235	0.097	0.194	
3	YB/T4165-2018	钢绞线	1		0.455	0.455	长约530mm
4	NZY-2550604-3	铰链销	1	12Cr18Ni9	0.034	0.034	
5	NZY-2550604-4	线夹本体	1	ZL102	0.75	0.75	
6	NZY-2550604-5	线夹压板	1	ZL102	0.28	0.28	
7	DL/T284-2012	螺栓M16×80	1	6.8级	0.138	0.138	
8	GB93-87	弹簧垫圈16	1	65Mn	0.008	0.008	
9	GB/T95-2002	平垫圈16	1	Q235	0.011	0.011	
10	DL/T284-2012	螺母M16	2	6级	0.034	0.068	

115 FDY-7D 导线防振锤装配图(NZY-2550604)

质量	3.73kg
----	--------

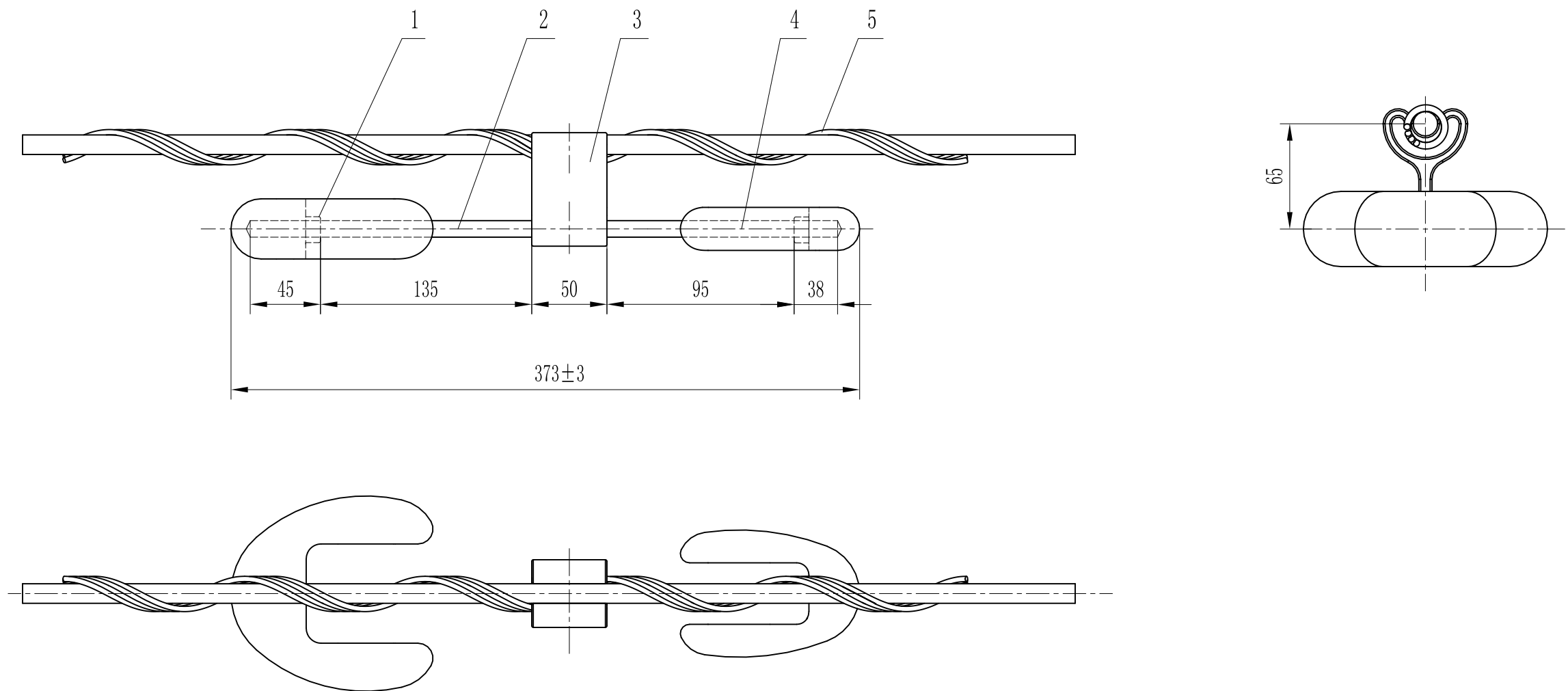


- 技术要求：
1. 本产品应符合GB/T 2314—2008与DL/T 758—2021。
  2. 适用导线：钢芯铝绞线JL1/G2A-720/50-45/7。
  3. 钢制件热镀锌。
  4. 图纸在工程中使用吋，应根据实际情况校核。

2	NZY-2540104-2	钢 管	1	Q235	0.26	0.26	
1	NZY-2540104-1	铝 管	1	1050A	3.47	3.47	
序号	代 号	名 称	数量	材 料	单件 质量(kg)	总计	备 注

116 JYD-720/50 接续管装配图（NZY-2540104）

质量	2.7 kg
----	--------

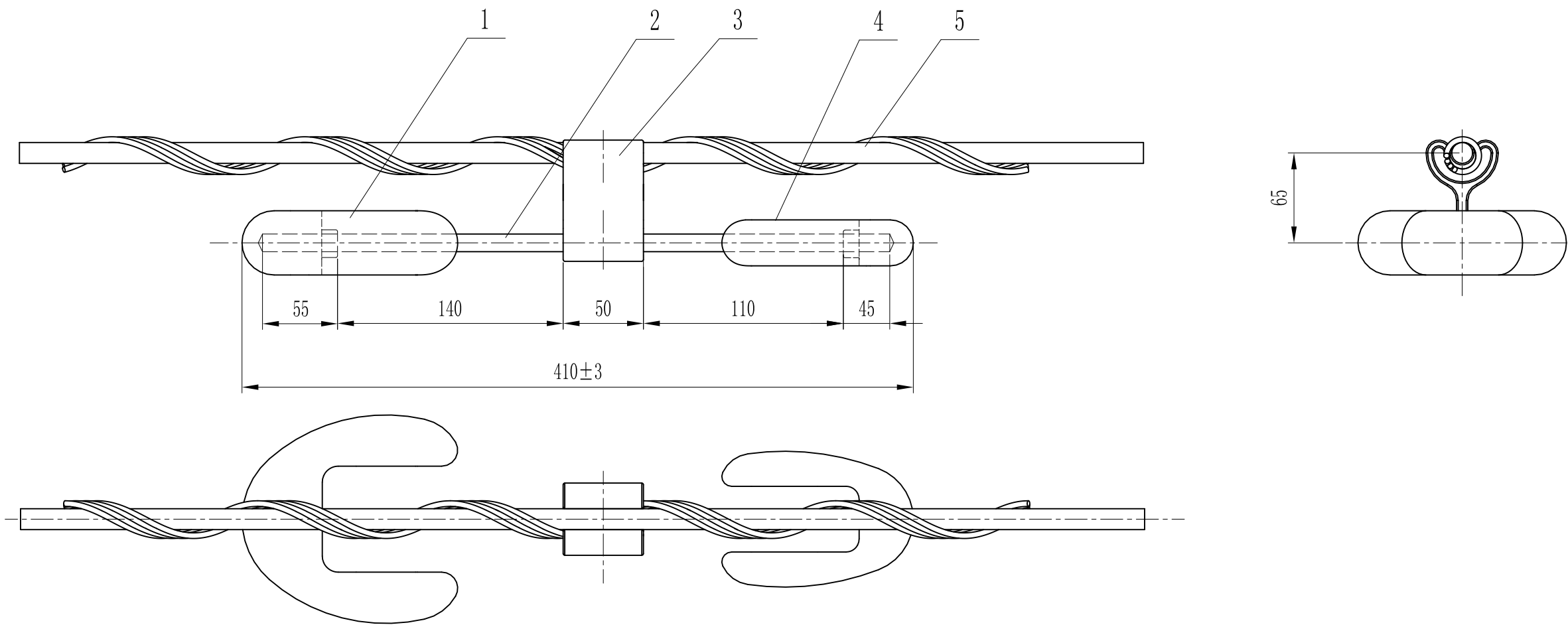


- 技术要求:
1. 本产品应符合GB/T 2314-2008。
  2. 防振锤生产符合DL/T 1099-2009。
  3. 适用于JLB20A-150-19，线径15.75mm。
  4. 线夹与钢绞线铆压连接，钢绞线与锤头胶粘后再进行铆压连接。
  5. 配套预绞丝材料为铝包钢，单丝直径为4.0mm，长度为700mm，每套4根，绞丝端头倒圆角并防腐处理。
  6. 图纸在工程使用时，请根据实际情况校核。

序号	代 号	名 称	数量	材 料	质 量 (kg)		备 注
					单 件	总 计	
1	NZY-2550702-3	中锤头	1	ZG270-400或Q235	1.253	1.253	热镀锌
2	YB/T4165-2018	钢绞线 $\varnothing$ 11.0	1		0.200	0.200	
3	NZY-2550702-2	线夹	1	6063	0.170	0.170	
4	NZY-2550702-1	小锤头	1	ZG270-400或Q235	0.825	0.825	热镀锌
5	NZY-2550702-4	预绞丝	4	LBG-20AC	0.065	0.260	

117 FRYJ-2U地线预绞式防振锤装配图（NZY-2550702）

质量	4.1 kg
----	--------



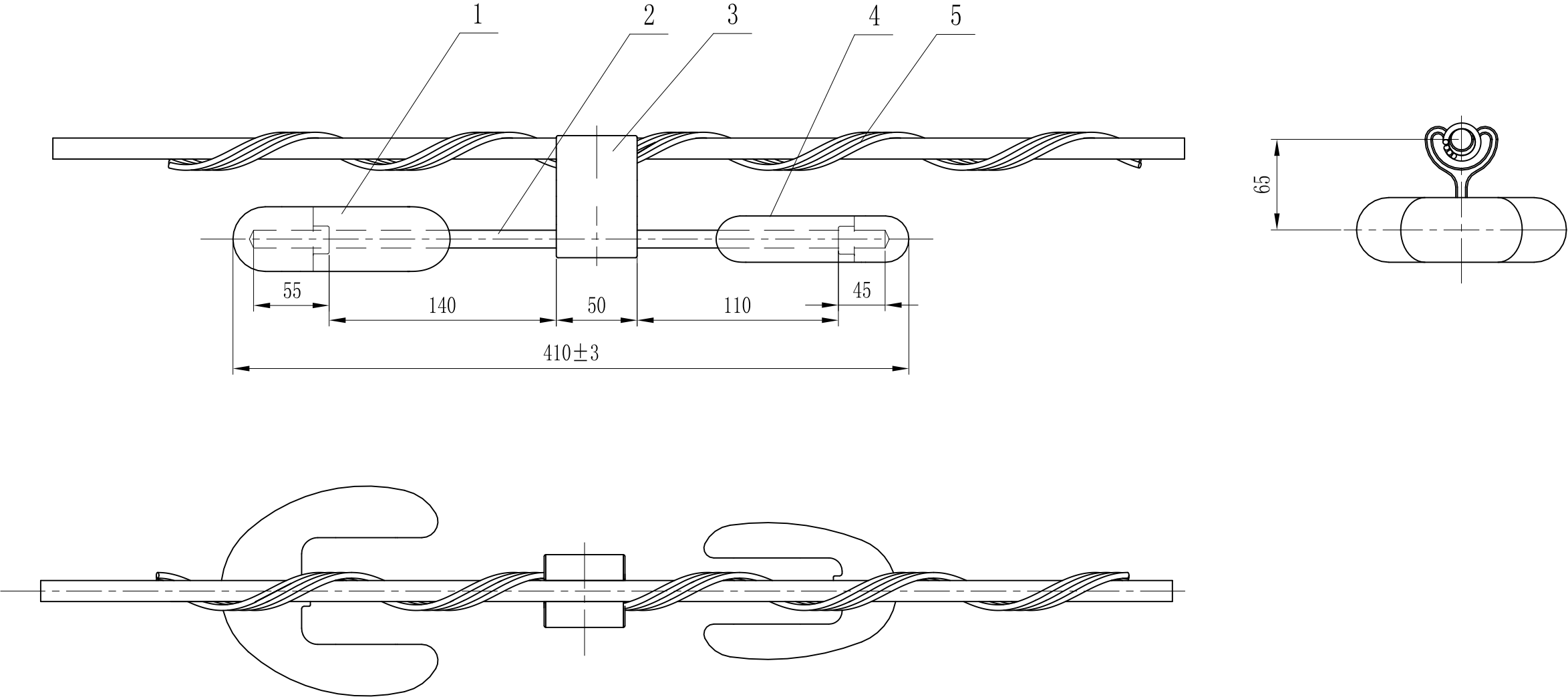
- 技术要求:
1. 本产品应符合GB/T 2314-2008。
  2. 防振锤生产按照DL/T 1099-2009。
  3. 适用于JLB20A-150-19，线径15.75mm。
  4. 线夹与钢绞线铆压连接，钢绞线与锤头胶粘后再进行铆压连接。
  5. 配套预绞丝材料为铝包钢，单丝直径为4.0mm，长度为700mm，每套4根，绞丝端头倒角并防腐处理。
  6. 图纸在工程使用时，请根据实际情况校核。

序号	代 号	名 称	数量	材 料	质 量 (kg)		备 注
					单 件	总 计	
1	NZY-2550701-2	大锤头	1	ZG270-400或Q235	2.230	2.230	热镀锌
2	YB/T4165-2018	钢绞线 $\varnothing 11.0$	1		0.200	0.200	
3	NZY-2550701-1	线夹	1	6063	0.170	0.170	
4	NZY-2550701-3	中锤头	1	ZG270-400或Q235	1.250	1.250	热镀锌
5	NZY-2550701-4	预绞丝	4	LBG-20AC	0.065	0.280	

118 FRYJ-3U地线预绞式防振锤装配图 (NZY-2550701)



质量	4.3 kg
----	--------



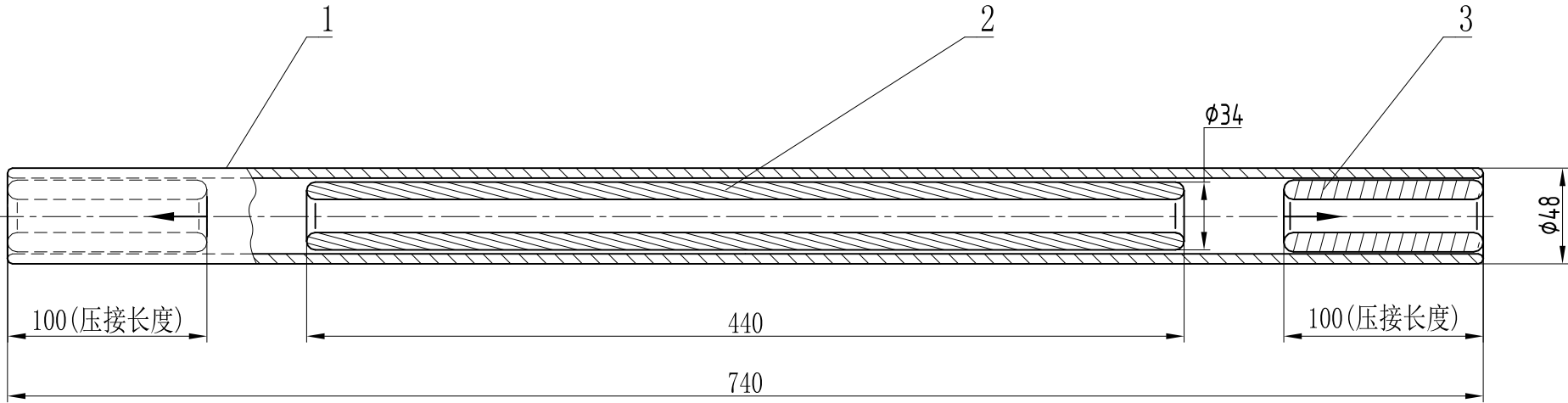
技术要求:

1. 本产品应符合GB/T2314-2008。
2. 适用于JLB20A-170-19和JLB20A-185-19，线径分别为17.0mm和17.5mm。
3. 线夹与钢绞线冲压连接，钢绞线与锤头铆压连接。
4. 配套预绞丝材料为铝包钢，单丝直径为4.0mm，长度为800mm，每套4根，绞丝端头倒圆并防腐处理。
5. 图纸在工程使用时，请根据实际情况校核。

序号	代 号	名 称	数量	材 料	质 量 (kg)		备 注
					单件	总计	
1	NZY-2550703-1	大锤头	1	ZG270-500	2.23	2.23	
2	YB/T4165-2018	钢绞线Ø11.0	1		0.20	0.20	
3	NZY-2550703-3	线夹	1	6063	0.17	0.17	
4	NZY-2550703-2	小锤头	1	ZG270-500	1.25	1.25	
5	NZY-2550703-4	预绞丝	4	LBG-20AC	0.07	0.28	

119 FRYJ-3UA 地线预绞式防振锤装配图 (NZY-2550703)

质量	4.2kg
----	-------

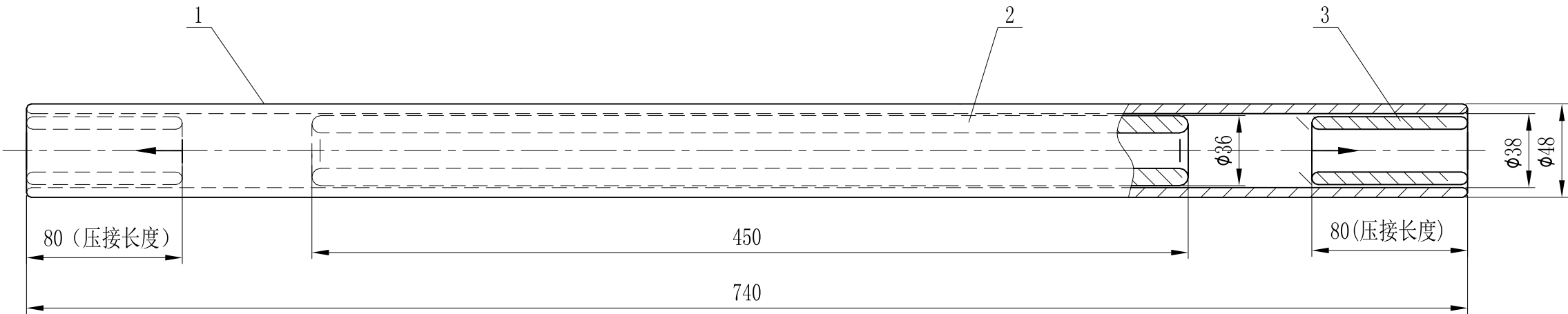


- 技术要求：
1. 本产品应符合GB/T 2314—2008与DL/T 758—2021。
  2. 适用地线：铝包钢绞线JLB20A-150-19。
  3. 钢制件热镀锌。
  4. 图纸在工程中使用，应根据实际情况校核。

3	NZY-2540201-3	铝衬管	2	1050A	0.220	0.440	
2	NZY-2540201-2	钢管	1	Q235	2.363	2.363	
1	NZY-2540201-1	铝管	1	1050A	1.348	1.348	
序号	代 号	名 称	数量	材 料	单件	总计	备 注
					质量(kg)		

120 JY-150BG-20 接续管装配图（NZY-2540201）

质量	4.4kg
----	-------

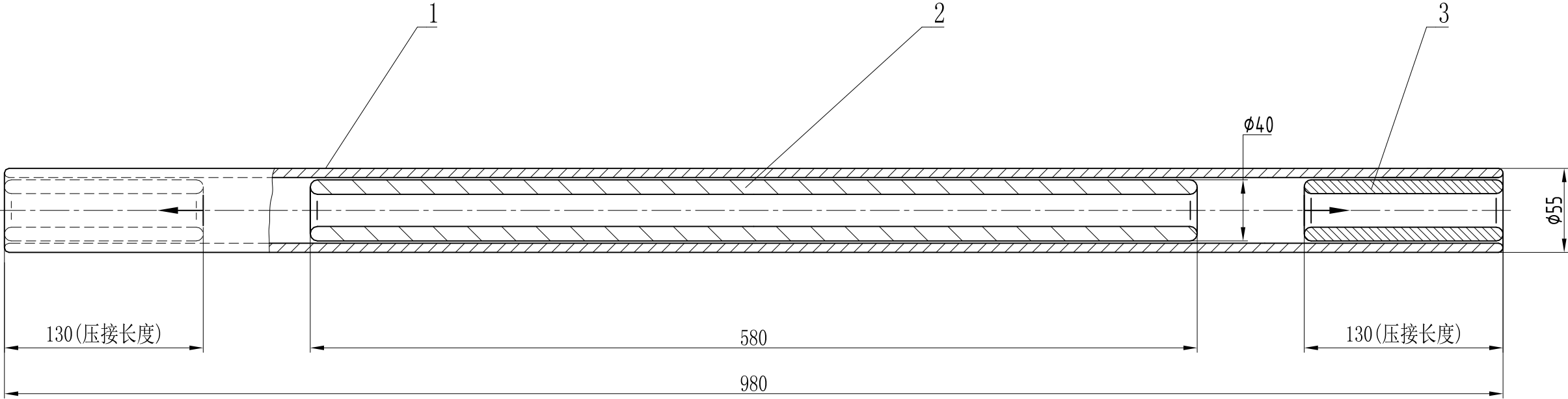


- 技术要求:
1. 本产品应符合GB/T 2314-2008。
  2. 适用地线JLB20A-185-19。
  3. 所有钢制件热镀锌。
  4. 图纸在工程中使用时，请根据实际情况校核。

序号	代 号	名 称	数量	材 料	质 量 (kg)		备 注
					单件	总计	
1	NZY-2540203-3	铝 管	1	1050A	1.37	1.37	
2	NZY-2540203-2	钢 管	1	Q235	2.39	2.39	
3	NZY-2540203-1	铝衬管	2	1050A	0.32	0.64	

121 JY-185BG-20接续管装配图 （NZY-2540203）

质量	7.5kg
----	-------



- 技术要求：
- 1. 本产品应符合GB/T 2314—2008与DL/T 758—2021。
  - 2. 适用地线：铝包钢绞线JLB20A-240-19。
  - 3. 钢制件热镀锌。
  - 4. 图纸在工程中使用，应根据实际情况校核。

3	NZY-2540202-3	铝衬管	2	1050A	0.337	0.674	借用NY-240BG-20
2	NZY-2540202-2	钢管	1	Q235	4.200	4.200	
1	NZY-2540202-1	铝管	1	1050A	2.600	2.600	
序号	代 号	名 称	数量	材 料	单件 质量(kg)	总计	备 注

122 JY-240BG-20 接续管装配图（NZY-2540202）